

El camino al desarrollo

Eduardo Engel

Universidad de Chile y Espacio Público

Seminario “Mirada de Futuro”

4 de julio, 2017

Cómo se construye el camino

Hacia dónde queremos ir

¿Cómo se construye el camino?

Cómo se construye el camino

Hacia dónde queremos ir

¿Cómo se construye el camino?

Un camino solitario

- Casi ningún país ha transitado este camino durante los últimos 50 años
- Poco que copiar, poco en qué inspirarse, poco de donde partir
- Saber a dónde uno quiere llegar no es lo mismo que saber cómo llegar
- Y tampoco tenemos tan claro donde queremos llegar:
 - más allá de estándares OCDE

Una nueva realidad

- Una clase media más numerosa y más educada
- Cambios tecnológicos que facilitan participar y manifestarse, y que dificultan reprimir e intimidar.
- Lo cual impone nuevas restricciones y también abre nuevas oportunidades
- Una relación mas horizontal entre la gente y el poder
- Legitimidad social de las políticas: mucho más importante que en el pasado

Un mea culpa

- No le contamos a las bases de los partidos
- No le contamos a los estudiantes
- No se promovió una relación sana entre dinero y política

El desafío de la legitimidad

- Viabilidad política al diseñar
- La importancia de cómo se diseña
- Técnicos, políticos y ciudadanos:
 - una nueva dinámica en la formulación de políticas
- El caso de las pensiones:
 - el costo de esperar demasiado

Cómo se construye el camino

Hacia dónde queremos ir

¿Cómo se construye el camino?

Cómo se construye el camino

Hacia dónde queremos ir

¿Cómo se construye el camino?

Desigualdad vs. productividad

1997–2017: Énfasis en desigualdad

- ingresos (en los datos, finalmente)
- mercados (competencia, consumidores)
- política (financiamiento, competencia)
- mercado laboral (negociación)
- ¿desigualdad en ciudades?

2018-2022: El turno de la productividad

Desafíos en productividad y crecimiento

1. Educación y capital humano
2. Mercado laboral
3. Innovación
4. Reasignación de recursos productivos

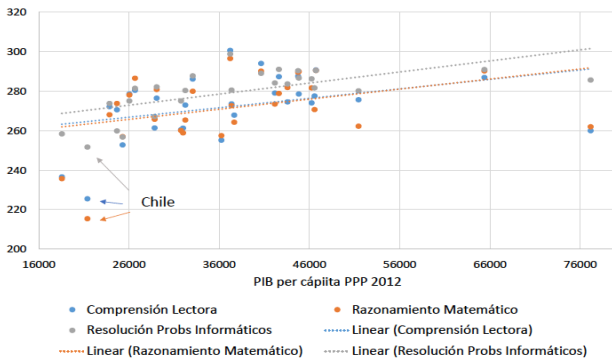
Crecimiento de la productividad

- Desde el 2000: crecimiento de la productividad total de factores (PTF) cae de manera importante.
- Más que un problema del sector minero:
 - caída importante en la mayoría de los sectores
 - excepciones: comercio, hoteles y restaurantes, servicios.

Educación

Competencias de los Adultos que Trabajan, Chile y la OECD

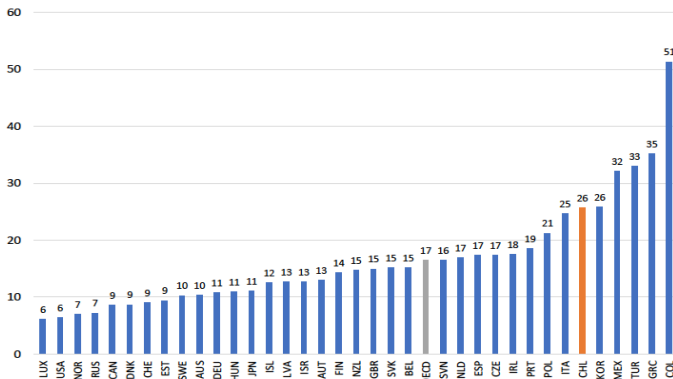
(PIACC, 2012)



Segmentación laboral

Empleo por Cuenta Propia en Chile y en la OECD, 2015

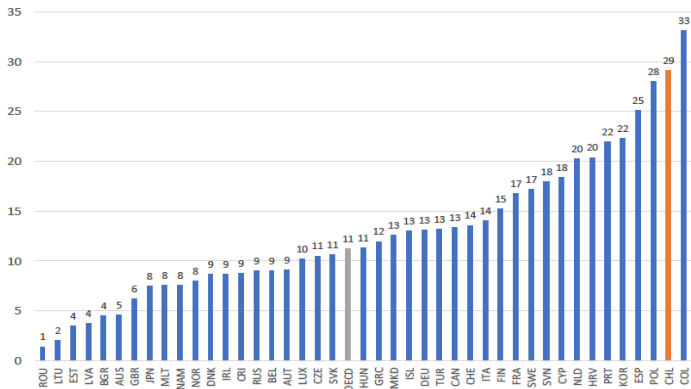
(% de empleo total)



Segmentación laboral (cont.)

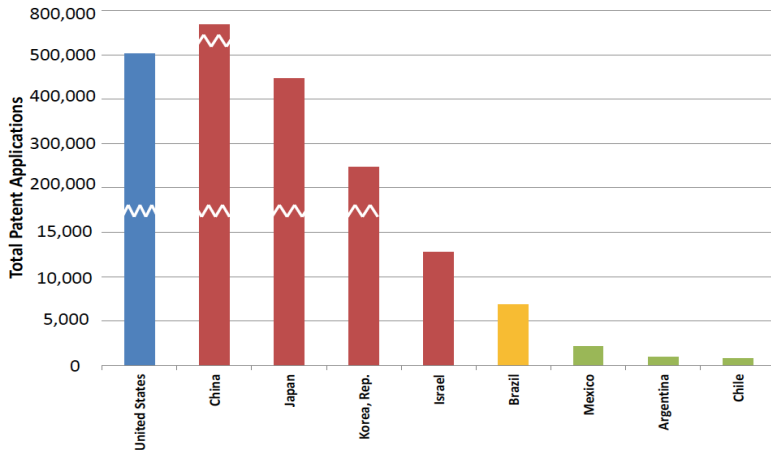
Empleo Temporal en Chile y en la OECD, 2015

(% del empleo dependiente)



Patentes

Indicador de Innovación: # de aplicaciones para patentes



Source: World Intellectual Property Organization, total by applicant's country of origin

Reasignación de recursos productivos

Del Resumen Ejecutivo del Informe Anual de la Comisión Nacional de Productividad:

“Una parte relevante de la mejora de productividad proviene de la reasignación de factores de producción a actividades de mayor productividad”.

Cómo se construye el camino

Hacia dónde queremos ir

¿Cómo se construye el camino?

Cómo se construye el camino

Hacia dónde queremos ir

¿Cómo se construye el camino?

Productividad: ¿Cómo lo hacemos?

¿Cómo convencemos a los líderes políticos?

¿Cómo damos legitimidad a estas políticas?

El camino al desarrollo

Eduardo Engel

Universidad de Chile y Espacio Público

Seminario “Mirada de Futuro”

4 de julio, 2017